



# Inel de sarcină Crosby™ , cablat, tip „D”, SHK-D



## Caracteristici

- Capacități între 1 tonă și 35 tone
- Structură din oțel carbon cu înaltă rezistență la tracțiune
- Izolație față de mediu clasa IP67
- Instalare și operare ușoară
- Inel și bolț de sarcină certificate integral
- Bobină de centrare a sarcinii, opțională
- Pot fi prevăzute cu conversie integrată de semnal
- Mai multe opțiuni disponibile

## Aplicații generale

- Cântărirea palanelor / macaralelor sub cârlig
- Monitorizarea tensiunii din cabluri
- Tensiunea de tractare / amarare
- Monitorizarea sarcinii de siguranță a macaralelor

## Descriere

Portofoliul de inele de sarcină al LCM este conceput pentru activități de ridicare și cântărire în medii dificile sau agresive. Bolțurile inelelor de sarcină sunt realizate din oțel inoxidabil cu înaltă rezistență la tracțiune și sunt executate conform unor specificații exigente. Inelele standard utilizează bolțuri din seria Crosby G2150.

Celulele de sarcină din această serie sunt testate la 150% din sarcina nominală normală, și sunt disponibile la capacități între 1 tonă și 35 tone. Dispozitivele din seria SHK-D sunt calibrate intern și întregul sistem de măsură și control este prevăzut cu izolație clasa IP67 pentru protecție în timpul funcționării.

Ele sunt ușor de instalat și sunt disponibile la dimensiuni standard de inele. Opțional, poate fi prevăzută o bobină rotativă pentru centrarea sarcinii și pentru minimalizarea efectelor sarcinilor punctuale atunci când inelul este pus sub sarcină. Vă stăm întotdeauna cu plăcere la dispoziție pentru o discuție legată de cerințele speciale ce pot fi întrunite.

Produsele din seria SHK-D pot fi furnizate ca echipamente individuale sau împreună cu diversele noastre instrumente de măsură și control pentru a obține un sistem complet de monitorizare a sarcinii.

## Specificații

Capacitate nominală (tone)	1, 2, 3.25, 4.75, 6.5, 9.5, 12, 17, 25, 35	
Sarcina de test	150% din capacitatea nominală	
Rezistența ultimă	300% din capacitatea nominală	
Ieșire	Între 1.8mV și 2.4mV	
Neliniaritate	<±1% din capacitatea nominală (standard)	
Nerepetabilitate	<±0.1% din capacitatea nominală	
Tensiune de excitație	10vdc recomandată, 15vdc maximă	
Rezistența punții	350Ω	
Rezistența izolației	>500MΩ @ 500vdc	
Intervalul temperaturii de operare	Între -20 și +70°C	
Intervalul temperaturii compensate	Între -10 și +50°C	
Coeficient de temperatură zero	<±0.01% din capacitatea nominală/°C	
Coeficient de temperatură al intervalului de măsurare	<±0.01% din capacitatea nominală/°C	
Nivel de protecție al echipamentului	IP67	
Tipul conexiunii	Cablul ecranat PUR cu 4 conductori, 10 metri (ieșire prin presetupă)	
Conexiuni de cablaj	Alimentare +ve: Roșu	Alimentare -ve: Albastru
	Semnal +ve: Verde	Semnal -ve: Galben

## Opțiuni disponibile

- Capacități și intervale speciale până la 2000 tone
- Conexiuni electrice speciale
- Conversie integrată a semnalului
- Bobină de centrare a sarcinii
- Versiuni submersibile și offshore
- Testare în prezența Lloyds, ABS sau DNV
- Opțiune TEDS (utilizat împreună cu afișajul portabil Tr150)
- Versiune ATEX (a se vedea fișa cu date tehnice SHK-A)

### LCM Systems (România)

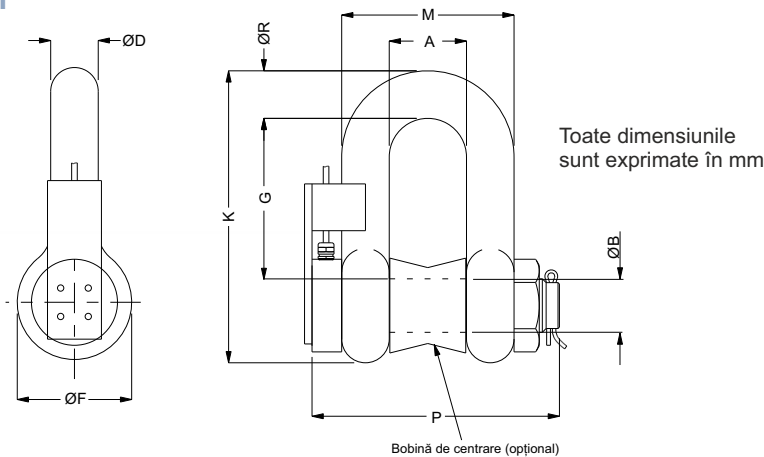
Bld. Decebal 9, Bl. S13 , Sc. 1, Ap. 19  
039063 București, Sector 2, România  
Tel: +40 (0)31 4229541  
Fax: +40 (0)31 7107548  
Email: ro@lcmssystems.com

# Inel de sarcină Crosby™ , cablat, tip „D”, SHK-D

## Opțiuni speciale

Capacități speciale	Produsele din seria SHK-D pot fi furnizate la orice capacitate între 1 tonă și 35 tone, și calibrate în funcție de necesități. În general vom selecta inelul de cea mai apropiată capacitate standard. De asemenea putem oferi inele cu design special de până la 2000 t. Pentru detalii suplimentare vă rugăm să contactați personalul nostru de proiectare.
Conectori electrici speciali	Cablul versiunii standard a SHK-D iese din inelul de sarcină printr-o presetupă și este fixat într-o consolă anti-răsucire. Putem oferi versiuni alternative ale metodei de conectare electrică. De exemplu, conectori integrați, cabluri de lungimi speciale etc.
Conversie integrată a semnalului	Putem oferi diverse opțiuni integrate pentru conversia semnalului: Semnale analogice Ieșire în curent, 4-20mA, 2 conductori (alimentare între 7.5 și 30vdc) Ieșire în curent, 4-20mA, 3 conductori (alimentare între 10 și 30vdc) Ieșire în tensiune, 0-5vdc, 3 conductori (alimentare între 8.5 și 28vdc) Ieșire în tensiune, 0-10vdc, 3 conductori (alimentare între 13 și 30vdc) Semnale digitale Semnal digital RS232 - diverse protocoale (alimentare între 5.4 și 18vdc) Semnal digital RS485 - diverse protocoale (alimentare între 5.4 și 18vdc)
Bobină de centrare	Putem oferi o bobină de centrare opțională. Aceasta contribuie la îmbunătățirea preciziei de ansamblu în diverse aplicații de măsurare a tensiunii din cabluri. Această bobină este ilustrată în figura de mai jos.
Versiuni submersibile și offshore	Putem oferi versiuni complet submersibile, care în mod normal sunt prevăzute cu conexiuni subacvatice. De asemenea aceste versiuni pot fi testate sub presiune de LCM și în prezența inspectorilor terți în orice etapă a procesului de fabricație. Periodic beneficiem de prezența inspectorilor ABS, Lloyds sau DNV în unitatea de producție.
Radio-telemetrie	Este disponibilă o versiune care nu necesită conexiune prin cablu, folosind radio-telemetria pentru transmisia datelor. Pentru acest produs există o fișă cu date tehnice separată (TELSHACK-D).

## Dimensiuni



Model	Capacitate nominală (tone)	A	ØB	ØD	ØF	G	K	M	P	R	Greutate (kg)	Rezoluție (tone)
SHK-D-1	1	16.8	11.2	9.65	23.1	31	58.5	35.8	55	9.65	2	0.001
SHK-D-2	2	20.6	16	12.7	30.2	41.4	77	46	84	12.7	2.2	0.002
SHK-D-3.25	3¼	26.9	19.1	16	38.1	51	95.5	58.5	89.5	16	2.4	0.005
SHK-D-4.75	4¾	31.8	22.4	19.1	46	60.5	115	70	103	20.6	2.8	0.005
SHK-D-6.5	6½	36.6	25.4	22.4	53	71.5	135	81	120	24.6	3.5	0.005
SHK-D-9.5	9½	46.0	31.8	28.7	68.5	91	172	103	150	31.8	6	0.01
SHK-D-12	12	51.5	35.1	31.8	76	100	191	115	165	35.1	8	0.01
SHK-D-17	17	60.5	41.4	38.1	92	122	230	137	196	41.1	10	0.02
SHK-D-25	25	73.0	51	44.5	106	146	279	162	230	54	15	0.02
SHK-D-35	35	82.5	57	51	122	172	312	184	264	60	22	0.05



DISTRIBUIT ÎN ROMÂNIA DE:



Cântare și balanțe industriale

Str. Corneliu Coposu Nr. 103

Cluj-Napoca, Jud. Cluj,

RO-400235 România

Tel: +40 264 566 473

www.cantare.com.ro

Email: office@cantare.com.ro

Datorită dezvoltării continue a produsului, LCM Systems Ltd. își rezervă dreptul de a modifica specificațiile produsului fără notificare prealabilă.

Ediția nr. 2

Data publicării: 15/01/2015

APROBAT

(neaprobat în versiunea imprimată)

