

AC-1

Capacidad Capacity - Capacité

15 - 20 - 25 - 30 - 35 - 40 - 50 - 75 - 100* - 200* t

A Analógica
Analogue - Analogique

DP Digital con prensa
Digital - Numérique

DC Digital con conector
Digital - Numérique

CE
Certificado
N° E-11.02.C01

Célula de carga a compresión

Compression load cell - Capteur à compression

Hasta 4000 divisiones OIML-R60

Up to 4000 divisions OIML-R60

Jusqu'à 4000 divisions OIML-R60

Totalmente en acero inoxidable

Fully stainless steel - Totalemént acier inoxydable

Totalmente soldada.

Estanqueidad IP-69K (EN DIN40050-9)

Fully welded. Protected against humidity IP-69K (DIN40050-9)

Totalemént soudée. Etanchéité IP-69K (DIN40050-9)

Incorpora descargadores de gas para protección descargas atmosféricas

With gas dischargeers to protect against atmospheric discharges

Incorpore des déchargeurs de gaz pour protection contre les décharges atmosphériques

Sin necesidad de ajuste de ángulos

No corner adjustment needed - Sans besoin d'ajuster les angles

Características técnicas AC-1A

Technical Data - Caractéristiques Techniques

Clase de precisión Accuracy class - Classe de précision C3-C4

Sensibilidad Rated output - Sensibilité $2 \pm 0.1\% \text{ mV/V}$

Vmin Vmin - Vmin $E_{max}/10000$

Tensión de alimentación Excitation Voltage - Tension d'alimentation $5 \div 15 \text{ V}$

Resistencia de entrada Input Resistance - Résistance d'entrée $800 \pm 3 \Omega$

Resistencia de salida Output resistance - Résistance de sortie $700 \pm 3 \Omega$

Margen de temperatura compensado Temperature Compensation - Compensation de température $-10^\circ \text{ C} / +40^\circ \text{ C}$

Límites de temperatura Temperatura limits - Limites de température $-40^\circ \text{ C} / +80^\circ \text{ C}$

Resistencia de aislamiento Insulation resistance - Résistance d'isolement $> 5000 \text{ M } \Omega$

Características AC-1DP/AC-1DC (Sistemas Digitales)

Resolución interna Internal resolution - Résolution interne 24 bits

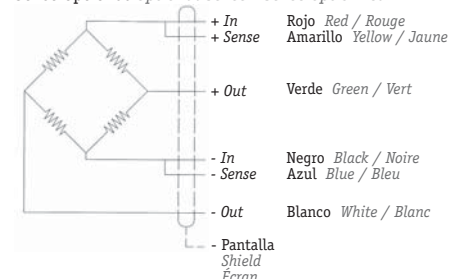
Tensión de alimentación Excitation Voltage - Tension d'alimentation $8 \div 15 \text{ V}$

Consumo de corriente Current consumption - Consommation électrique 25 mA

Velocidad de transmisión Transmission speed - Vitesse de transmission 100 kHz (Max)

AC-1A

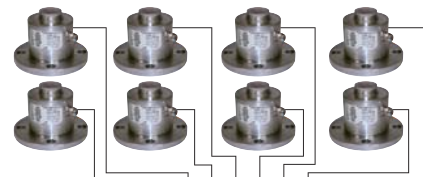
Conexión Connections - Connexions



SISTEMAS DIGITALES (AC-1DP/AC-1DC) CALIBRADOS DE FABRICA

AC-1DP

Hasta 16 células Up to 16 load cells - Jusqu'à 16 capteurs



Directo a PC
To computer
Directement a PC



Peso-Tara
Weight Tare
Poids-Tare
CE N° CEM-CY01/0025-5.2

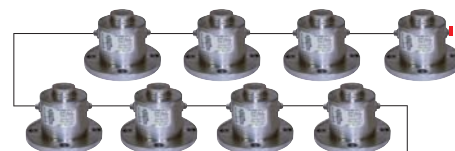


Directo a visor
To indicator
Direct à indicateur

Pesa camiones alfanumérico
Alphanumeric Truck Scale
Pont bascule alphanumérique
CE N° CEM-CY01/0025-5.2

AC-1DC

Hasta 16 células Up to 16 load cells - Jusqu'à 16 capteurs

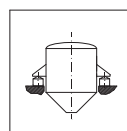


Directo a PC
To computer
Directement a PC

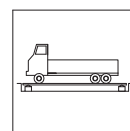
Peso-Tara
Weight Tare - Poids-Tare
CE N° CEM-CY01/0025-5.2



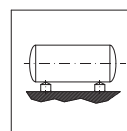
Pesa camiones alfanumérico
Alphanumeric Truck Scale
Pont bascule alphanumérique
CE N° CEM-CY01/0025-5.2



Elemento Pendular
Pendulum mounts
Element pendulaire



Elastómero
Elastomer mounts
Élastomère



Conjunto de bolas
Balls mounts
Ensemble à boules

*Capacidades fuera de Certificado CE solo disponible para AC-1A

*Capacities without CE Test Certificate only available AC-1A *Capacités sans Certificat CE disponible seulement AC-1A



SENSOCAR

Tel: (+34) 93 780 44 99 | Fax: (+34) 93 780 39 72 | comercial@sensocar.com | www.sensocar.com

Dimensiones en mm

Size in mm - Dimensions en mm

Célula a compresión de bajo perfil con base de fijación

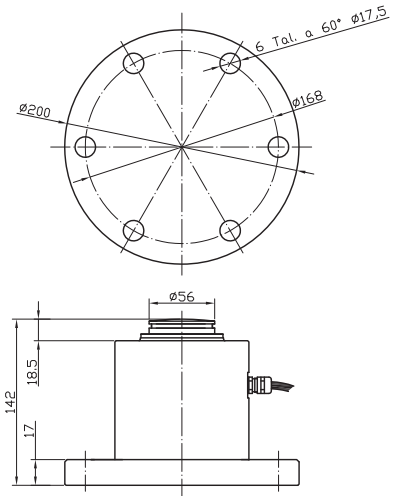
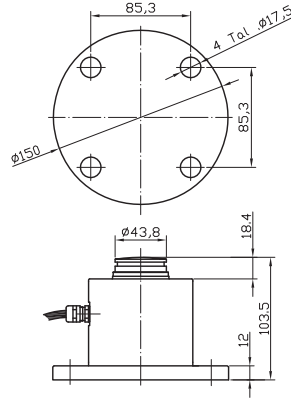
Low-profile compression load cell with fixing mounting

Capteur à compression de profil bas avec base de fixation.

Incorpora protecciones a esfuerzos laterales

It has built-in protections against lateral forces

Il comprend des protections aux forces latérales



AC-1A 10-40t
AC-1DP 10-40t
AC-1DC 10-40t

AC-1A 50-100t
AC-1DP 50-100t
AC-1DC 50-100t

15-40t 50-75-100t

Máxima fuera en sentido horizontal

Maximum force in horizontal direction

Force maximale dans le sens horizontal

21 KN

32 KN

Sistemas que permiten desplazamientos horizontales, sin antivuelco

Systems which allow horizontal displacements, without tank weigh module

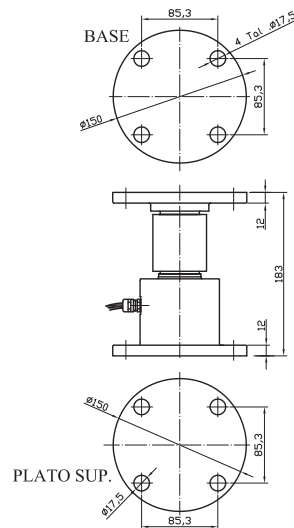
Et systèmes qui permettent les déplacements horizontaux, sans soulèvement

Para desplazamientos horizontales superiores a 6mm, es necesario colocar un tope en el exterior de la plataforma del equipo de pesaje para limitar el desplazamiento horizontal.

For horizontal displacements larger than 6 mm, it is necessary to place a stop in the outside of the weighing equipment platform in order to limit the horizontal displacement.

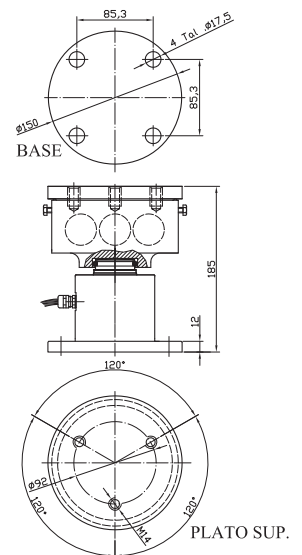
Pour les déplacements horizontaux supérieures à 6 mm, il est nécessaire de placer un arrêtoir à l'extérieur de la plate-forme de l'équipement de pesage pour limiter le déplacement horizontal.

Elemento Pendular



AC-1A 10-40t
AC-1DP 10-40t
AC-1DC 10-40t

Conjunto de Bolas



AC-1A/SIST. BOLAS 10-40t
AC-1DP/SIST. BOLAS 10-40t
AC-1DC/SIST. BOLAS 10-40t

Elemento Pendular Conjunto Bolas
Pendular element Set of balls
Élément pendulaire Jeu de boules

Máximo desplazamiento horizontal

Maximum horizontal displacement

Déplacement horizontal maximum

5mm

5mm